

単位 mm

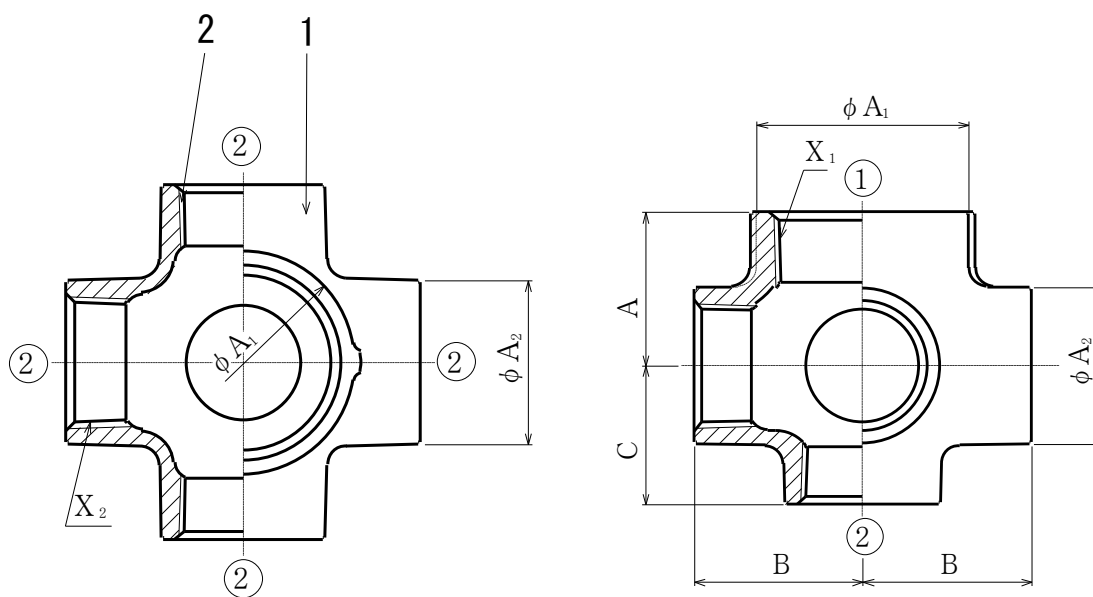
呼び ① × ② - 分岐口	ねじ		外径		中心から端面 までの距離	
	X1	X2	$\phi A_1$	$\phi A_2$	A	B
1 1/2 × 1 - 4P	Rc 1 1/2	Rc 1	56	41	41	45
2 × 1 - 4P	Rc 2	Rc 1	69	41	44	51

注1) 最高使用圧力は1.4MPaです。

注2) 記載内容については予告なく変更することがあります。

記号	部品名	材料	数量	備考			
1	本体	FCMB275-5	1	ねじ部を除き溶融亜鉛めっき			
2	シール材	フッ素系シール材	5口	ねじ部のみフッ素系シール材を塗布			
名称	プレシール多口継手 (消火設備配管用四方分岐継手) 1 1/2 × 1 - 4 P、2 × 1 - 4 P		略号	CK-PS SPMB 適合規格 (一財)日本消防設備安全センター 認定品 PJ-025号			
シーケー金属株式会社			制定日	2018年10月4日	承認	確認	作成
			改定日	—	大橋	高倉	熊崎
			版数	1版			

(図面番号 N-E-PS SPMB11/2,2-4P-1)



単位 mm

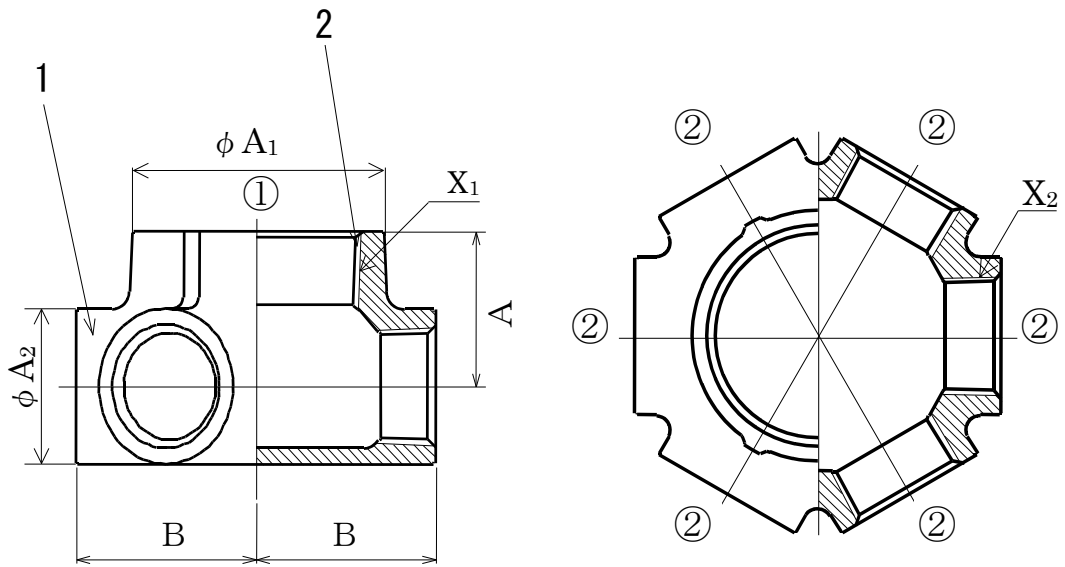
呼び ① × ② - 分岐口	ねじ		外径		中心から端面 までの距離		
	X1	X2	$\phi A_1$	$\phi A_2$	A	B	C
1 1/2 × 1 - 5 P	Rc 1 1/2	Rc 1	56	41	41	45	37

注1) 最高使用圧力は1.4MPaです。

注2) 記載内容については予告なく変更することがあります。

記号	部品名	材料	数量	備考			
1	本体	FCMB275-5	1	ねじ部を除き溶融亜鉛めっき			
2	シール材	フッ素系シール材	6口	ねじ部のみフッ素系シール材を塗布			
名称	プレシール多口継手 (消火設備用多口分岐継手) 1 1/2 × 1 - 5 P		略号	CK-PS SPMB	適合規格	(一財)日本消防設備安全センター 認定品 PJ-025号	
シーケー金属株式会社			制定日	2018年10月4日	承認	確認	作成
			改定日	—	大橋	高倉	熊崎
			版数	1版			

(図面番号 N-E-PS SPMB11/2-5P-1)



単位 mm

呼び ① × ② - 分岐口	ねじ		外径		中心から 端面までの距離	
	X1	X2	$\phi A_1$	$\phi A_2$	A	B
2 × 1 - 6P	Rc 2	Rc 1	69	41	44	51

注1) 最高使用圧力は1.4MPaです。

注2) 記載内容については予告なく変更することがあります。

記号	部品名	材料	数量	備考			
1	本体	FCMB275-5	1	ねじ部を除き溶融亜鉛めっき			
2	シール材	フッ素系シール材	7口	ねじ部のみフッ素系シール材を塗布			
名称	プレシール多口継手 (消火設備用多口分岐継手) 2 × 1 - 6P		略号	CK-PS SPMB 適合規格 (一財)日本消防設備安全センター 認定品 PJ-025号			
シーケー金属株式会社			制定日	2018年10月4日	承認	確認	作成
			改定日	—	大橋	高倉	熊崎
			版数	1版			

(図面番号 N-E-PS SPMB-6P-1)